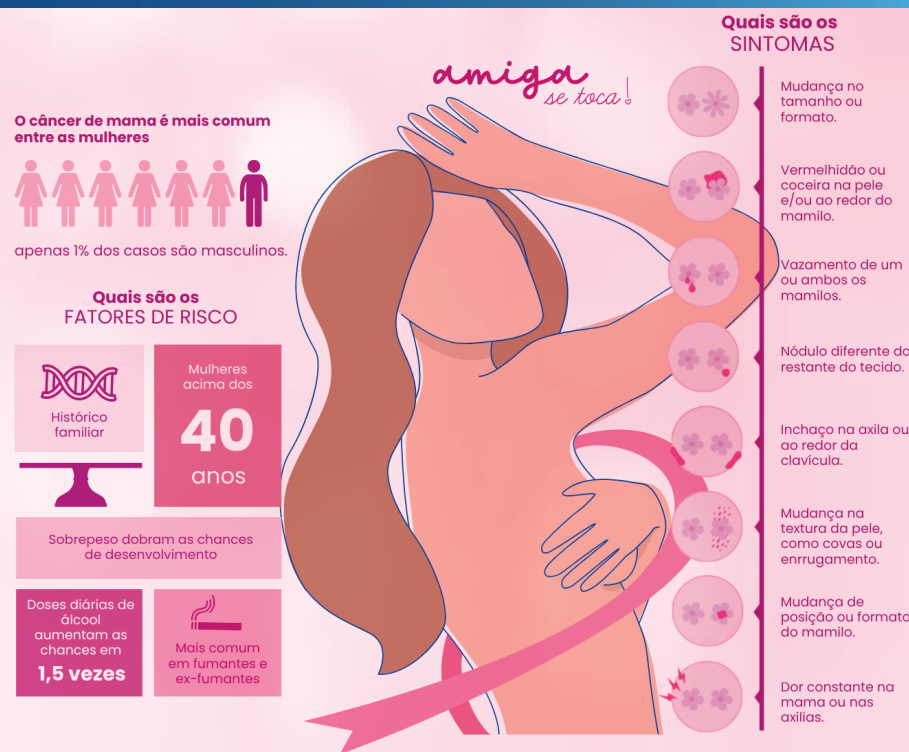


Outubro Rosa

Mês de conscientização sobre prevenção e diagnóstico do câncer de mama.



Como realizar o **AUTO EXAME**

Na frente do espelho
Com os braços ao lado do corpo, procure por qualquer alteração nas mamas. Repita o procedimento com os braços elevados acima da cabeça, com as mãos nos quadris e com o corpo inclinado para a frente.

Deitada

De barriga para cima, coloque um travesseiro embaixo do ombro esquerdo e com a mão direita examine a mama esquerda. Repita o procedimento do lado direito.

No chuveiro

Ao tomar banho, com os dedos ensaboados, examine as mamas e axilas, usando os mesmos movimentos que na posição deitada.

FALE COM A USINA SONORA

Nossa prioridade é fazer com que você se sinta seguro sempre

Por isso disponibilizamos um canal de denúncias terceirizado, administrado pela Contato Seguro, uma empresa independente e imparcial.

Se identificar comportamentos errados (como assédios, fraudes e bullying), faça o que é certo, denuncie!

- Sua identidade não será revelada em nenhuma hipótese.
- O anonimato e o sigilo das informações são garantidos.
- O atendimento é feito por ouvidores totalmente isentos.
- Você estará 100% protegido contra retaliações.

Sabe de alguma irregularidade?

Ligue: **0800 800 1082**

Acesse: <https://www.contatoseguro.com.br/denunciausinsonora>

Baixe o APP



CONTAMOS COM SEU APOIO!

USINA SONORA

Contato Seguro
CANAL DE ÉTICA

A Usina Sonora disponibiliza vagas para pessoas com deficiência. Maiores informações, ligue: 3254-5028



O BAGACO

INFORMATIVO BIMESTRAL EDIÇÃO 71

INSTITUCIONAL

USINA SONORA INICIA JORNADA DE FORMAÇÃO DE LÍDERES COM O PROGRAMA PRIMEIROS PASSOS PARA LIDERAR

Iniciamos, na última semana de outubro, o Programa Primeiros Passos para Liderar, uma iniciativa da Usina Sonora criada para identificar, desenvolver e preparar nossos futuros líderes para os desafios e oportunidades do nosso negócio.

O programa marca o começo de uma trilha estruturada de desenvolvimento, que inclui formações, vivências práticas, mentorias e acompanhamento contínuo. Nosso propósito é oferecer aos participantes as ferramentas e reflexões necessárias para construir uma liderança consciente, humana e alinhada aos valores da organização.

A aula inaugural foi um momento especial dentro dessa jornada. Trocamos experiências, compartilhamos histórias, ouvimos sobre as trajetórias de cada participante e reforçamos o senso de pertencimento que desejamos cultivar ao longo de todo o processo. O entusiasmo demonstrado nesse primeiro encontro reforça o potencial dessa turma e nos motiva ainda mais a seguir firmes nesse propósito.

Sejam bem-vindos(as) à jornada! Estamos juntos nessa caminhada rumo ao futuro.



AGRÍCOLA

CONTROLE AGRÍCOLA
Avanços no uso do ERP Agrícola (PIMS): Agilidade e Integração Digital

O Controle Agrícola segue investindo em tecnologia e capacitação. Recentemente, firmou um novo ciclo de treinamentos com a TOTVS, voltado ao aprimoramento do uso do sistema PIMS e à exploração de recursos que antes não eram utilizados nas rotinas agrícolas. Entre os temas abordados, destacou-se o **módulo QualiOper**, responsável por reunir e analisar as informações de qualidade das operações. A equipe aprendeu a **parametrizar o sistema em dispositivos móveis**, permitindo o uso direto em campo e substituindo anotações manuais. Com a implantação, diversas operações passaram a ser registradas digitalmente, gerando **mais agilidade, precisão e sustentabilidade** nos processos.

GEOTECNOLOGIA
Implantação do ArcGIS

O setor de Geotecnologia & Automação Agrícola deu mais um passo importante em sua jornada de transformação digital com a **implantação do sistema ArcGIS**, uma das plataformas de geotecnologia mais avançadas do mundo. Com o ArcGIS, a área agrícola passa a **integrar mapas, imagens de satélite, voos de drones e dados produtivos em um ambiente digital único**, permitindo análises precisas, decisões mais rápidas e acompanhamento em tempo real das operações. A compatibilidade do sistema com drones como o **DJI Mavic 3 Multispectral** amplia o potencial de análise, possibilitando a geração de índices espectrais (NDVI e NDRE) para avaliar a saúde das plantas e detectar falhas ou estresse hídrico. Além do mapeamento, o ArcGIS oferece **painéis interativos e relatórios automatizados** que apoiam o planejamento agrícola, o uso eficiente do solo e a sustentabilidade das operações.

COA
Performance na utilização FLOW
O FLOW, sistema de inteligência artificial da Solinftec, atua como um

sistema inteligente de orquestração logística, conectando colhedoras, transbordos e caminhões por meio de sensores e algoritmos que analisam continuamente o fluxo de operação. A tecnologia define o momento ideal para envio e alocação dos caminhões, evitando gargalos e tempos ociosos nas frentes de colheita. A partir da segunda metade da safra 23'24, a utilização do sistema passou a ser mais intensiva no COA, refletindo resultados expressivos. O indicador de falta de caminhão no campo, que antes registrava médias diárias superiores a 20 minutos, caiu para apenas 5 minutos na safra 25'26, conforme dados dos próprios equipamentos monitorados. Essa redução de 75% do tempo representa maior sincronização entre colheita e transporte, além de ganhos significativos em eficiência operacional.

Entre os principais benefícios alcançados com o FLOW estão:

- Eliminação de gargalos e redução de ociosidade da frota de Colhedoras e Tratores Transbordo;
- Utilização racional da frota de Caminhões Canavieiros;
- Maior previsibilidade e estabilidade no abastecimento industrial;
- Tomada de decisão rápida e orientada por dados em tempo real.

“Esses avanços e novas tecnologias têm papel fundamental em nossas operações. **A transformação de dados em inteligência** é o que realmente faz a diferença no nosso negócio. Mais do que buscar ferramentas ou soluções pontuais, estamos construindo um **processo contínuo de inovação** e que fortalece nossa capacidade de decisão, integração e eficiência.”

- Efrain Paulo
Coord. de Planejamento Agrícola

RECURSOS HUMANOS

DESENVOLVIMENTO EM FOCO: GESTÃO QUE INSPIRA E REALIZA!

Nos últimos meses, setembro e outubro, a Usina Sonora promoveu dois workshops com a equipe de gestão, reforçando o nosso compromisso com uma liderança cada vez mais alinhada, consciente e preparada para transformar ideias em ação.

Um espaço de reflexão e construção coletiva sobre papéis, responsabilidades e alinhamento estratégico. Trabalhamos a importância de comunicar com clareza, assumir compromissos reais e garantir que todos saibam o que precisa ser feito e como colocar em prática. Com foco no desenvolvimento de competências essenciais à liderança, este encontro foi dedicado a tirar os conceitos do papel e aplicá-los de forma concreta no dia a dia da gestão. Afinal, competência é mais do que conhecimento, é agir com intencionalidade, coerência e impacto.

Esses momentos fortalecem o nosso propósito de cultivar uma cultura organizacional colaborativa, transparente e orientada à ação. Agradecemos a participação de todos os gestores e gestoras que contribuíram com escuta, troca e engajamento!

Seguimos juntos, evoluindo com propósito.



MEIO AMBIENTE

SEMANA DE SAÚDE & MEIO AMBIENTE

Entre os dias 23 a 25 de setembro, a Usina Sonora promoveu a primeira Semana de Saúde e Meio Ambiente, uma ação integrada entre os setores de Saúde Ocupacional e Meio Ambiente.

Foram realizadas diversas atividades focadas em educação ambiental e bem-estar integral, dentre elas: Check-up de pressão arterial e glicose, momento relax com massagens relaxantes, conversa com a psicóloga, promovendo a saúde mental, orientações nutricionais no setor de saúde.

Para a promoção de educação ambiental, foram abordados temas como o monitoramento da qualidade do ar, qualidade da água, destinação de resíduos eletrônicos, bate papo sobre a nossa fauna com participação de parceiros, óculos de realidade virtual sobre nosso ecossistema.

Com o foco nos recursos hídricos a Universidade Federal de Rondônia (UFR), por meio de alunos do mestrado, explanou sobre o ciclo da água e erosão de solo e alunos Do Curso de Técnico em Agricultura do itinerário do Ensino Médio da Escola Estadual Comandante Mauricio Coutinho Dutra apresentaram seu trabalho sobre irrigação localizada.

O evento contou com a participação de cerca de 620 pessoas, entre colaboradores, alunos e comunidade. A Usina Sonora acredita que ações como essas são fundamentais para criar uma cultura organizacional mais forte, elevar o bem-estar dos funcionários e impulsionar a sustentabilidade corporativa.



GESTÃO DA QUALIDADE



DESTILARIA DESTAQUE NO PROGRAMA 5S

Com dedicação, trabalho em equipe e comprometimento com a melhoria contínua, a Destilaria e Casa de Força foram reconhecidas como unidades ganhadoras do Programa 5S

O resultado reflete o empenho de todos em manter um ambiente de trabalho organizado, limpo, seguro e eficiente, colocando em prática cada um dos sentidos: Utilização, Organização, Limpeza, Padronização e Disciplina.

Mais do que um reconhecimento, essa conquista mostra que o 5S é parte da nossa cultura e do nosso jeito de fazer melhor todos os dias. Parabéns a toda a equipe da Destilaria pelo exemplo e pelo excelente trabalho!

LGPD – LEI GERAL DE PROTEÇÃO DE DADOS

SEGURANÇA EM DISPOSITIVOS – PROTEGENDO DADOS EM COMPUTADORES E DISPOSITIVOS MÓVEIS

Nesta edição, vamos falar sobre a importância de proteger dados em computadores e dispositivos móveis.

- Dicas Práticas:
- Trave seu computador ao se ausentar da mesa.
 - Não use pendrives pessoais ou dispositivos não autorizados para armazenar dados da empresa.
 - Mantenha softwares atualizados para evitar vulnerabilidades.
 - Ative a autenticação de dois fatores (2FA) em sistemas e aplicativos sempre que possível. Isso adiciona uma camada extra de segurança ao acesso.

- Evite conectar-se a redes Wi-Fi públicas ao acessar sistemas da empresa ou manipular dados sensíveis. Use uma VPN (Rede Privada Virtual) se necessário.
- Faça backup regularmente de arquivos importantes em locais seguros e autorizados pela empresa. Isso ajuda a proteger contra perda de dados em caso de falhas ou ataques.

Curiosidade:
Um computador desbloqueado é como uma porta aberta para acessos não autorizados. Sempre tranque sua estação de trabalho!